

Condenserende gasketel  
Vermogen: 150 - 570 kW

elco heating solutions

# TRIGON<sup>®</sup> XL

Compact, krachtige prestatie



READY FOR  
**20% H<sub>2</sub>**

# TRIGON<sup>®</sup> XL – Flexibel voor elke toepassing

## De nieuwe standaard

De TRIGON<sup>®</sup> XL vertegenwoordigt een bijzondere stap voorwaarts in de verwarmingstechnologie. Met buitengewoon flexibele configuraties, een slim ontwerp en een reeks van beschikbare modellen is de ketel uitermate geschikt voor een diversiteit aan commerciële toepassingen. Het is tijd om de volgende generatie van vloerstaande ketels te ontdekken.



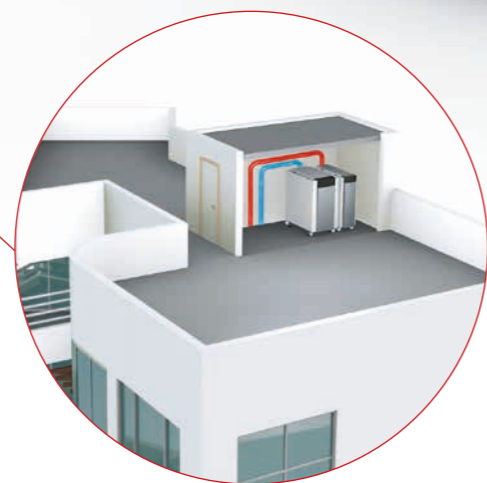
## Regeling met uitgebreide mogelijkheden

Een verlicht tekstdisplay met geïntegreerde master-slave cascadefunctie (t/m 8 ketels) maakt het inbedrijfstellen zeer eenvoudig. En met behulp van uitbreidingsmodules, welke eenvoudig zijn in te bouwen, kunt u verwarmingsgroepen, zonneboiler of externe warmtebronnen aansluiten.



## Meer toepassingen

Met 8 bar max. installatiedruk, is de ketel geschikt voor hoge gebouwen zonder het toepassen van een hydraulische systeemscheiding. En met een  $\Delta T$  van 30K tussen aanvoer en retour is het eenvoudig de ketel te combineren met stadsverwarming en met behoud van zijn hoge rendement.



## Licht van gewicht

Door gebruik te maken van een technologie met weinig waterinhoud kan men de ketel eenvoudig in een dakopstelling plaatsen, terwijl deze ook nog eens snelle reactietijden en lage verbruikskosten genereert.



## Compacte afmetingen

Alle modellen zijn zo ontworpen dat ze door een deur van 760mm breed passen. De serie bestaat uit 7 modellen en 2 breedtes.



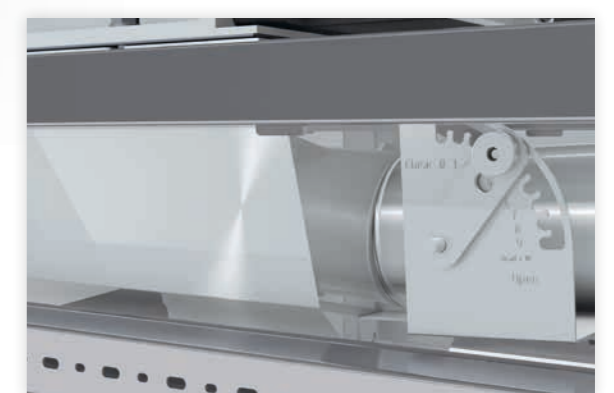
## Flexibele configuraties

Het kijkglas met de ionisatie- en ontstekings-electrode kan aan beide zijden van de ketel worden gemonteerd, hierdoor ontstaat er een flexibele ketelopstelling in de stookruimte.



## Makkelijk transporteerbaar

De ketel is standaard voorzien van transportwielen, zodat de ketel gemakkelijk op zijn plaats is te zetten. Met zijn uitdraaibare stelpoten ontkoppelt men de transportwielen van de vloer en kan de ketel waterpas gesteld worden.



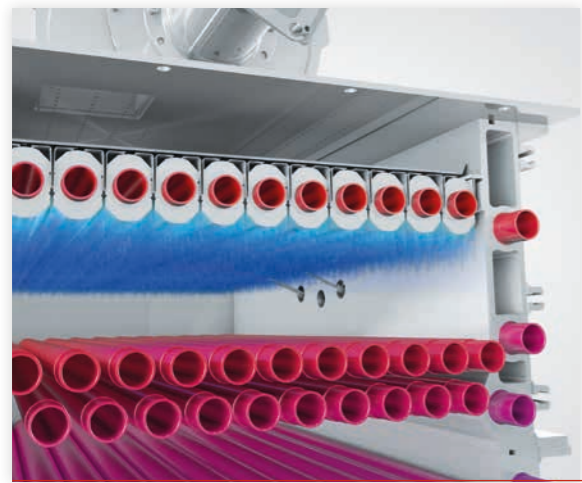
## Eenvoudige inbedrijfstelling

Een geïntegreerde rookgasklep en een achterwaartse rookgasaansluiting zorgen voor een vereenvoudigde aansluiting en inbedrijfstelling.

# TRIGON® XL – Ontworpen voor uitdagingen

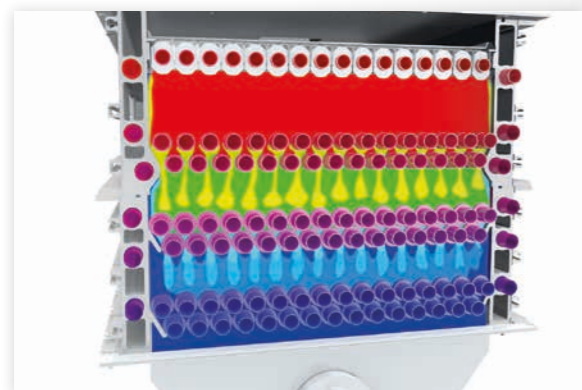
## De brander

TRIGON® XL's geavanceerd branderontwerp, voorziet de ketel van de meest vooruitstrevende en best presterende brander in de markt.



## Uniek premix-brandersysteem

Een volledig modulerende, watergekoelde koude vlambrander voorziet in een uniek verbrandingssysteem voor een betrouwbare en krachtige prestatie.



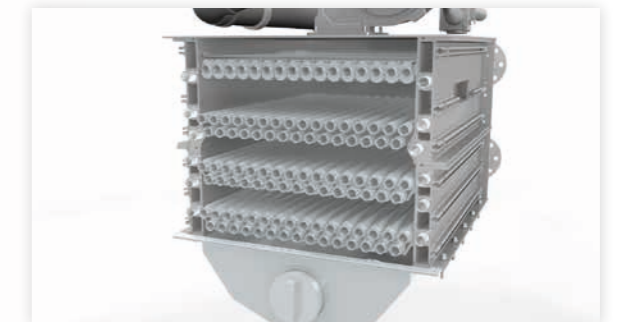
## Lage uitstoot

De watergekoelde koude vlambrander en de geoptimaliseerde verbrandingsruimte zorgen voor een extreem lage NO<sub>x</sub>- en CO-uitstoot en voldoen hiermee ruimschoots aan de eisen van NO<sub>x</sub>-klasse 6.



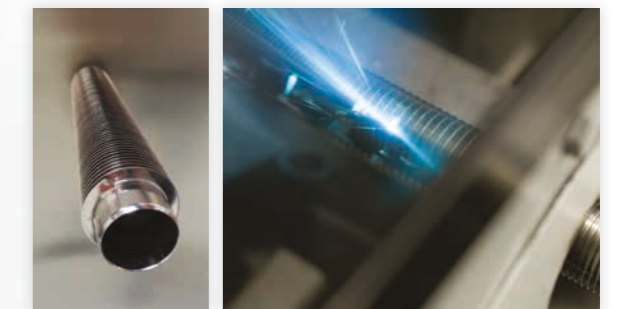
## De warmtewisselaar

TRIGON® XL heeft een RVS warmtewisselaar die gemaakt is voor uitdagende bedrijfsomstandigheden. Deze is speciaal ontworpen voor maximaal rendement en maximale prestaties gedurende de gehele levensduur.



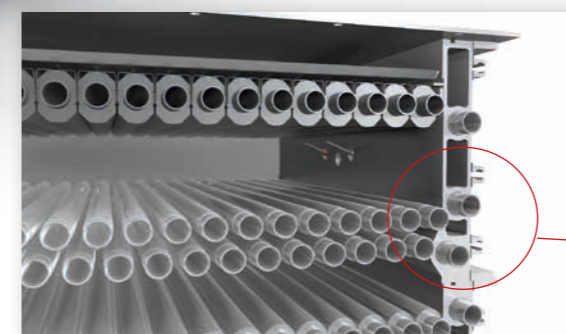
## Hoog rendement gedurende de gehele levensduur

Door de combinatie van het unieke premix-brander/warmtewisselaarsysteem met de geoptimaliseerde regeling, levert de TRIGON® XL gedurende de gehele levensduur een indrukwekkend hoog rendement tot wel 110 %.



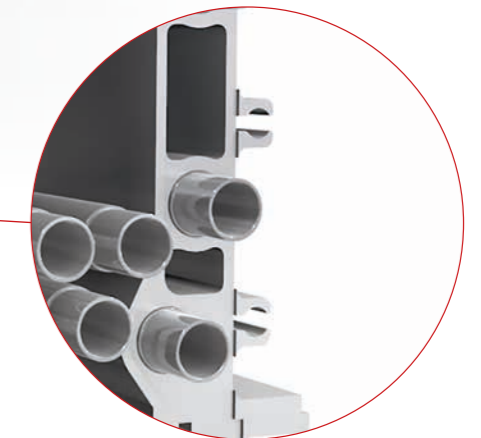
## RVS lasergelaste vinbuis

Geavanceerde robot-lasertechnologie zorgt voor een perfecte warmteoverdracht tussen de vinnen en de buis.



## Watergekoelde verbrandingskamer

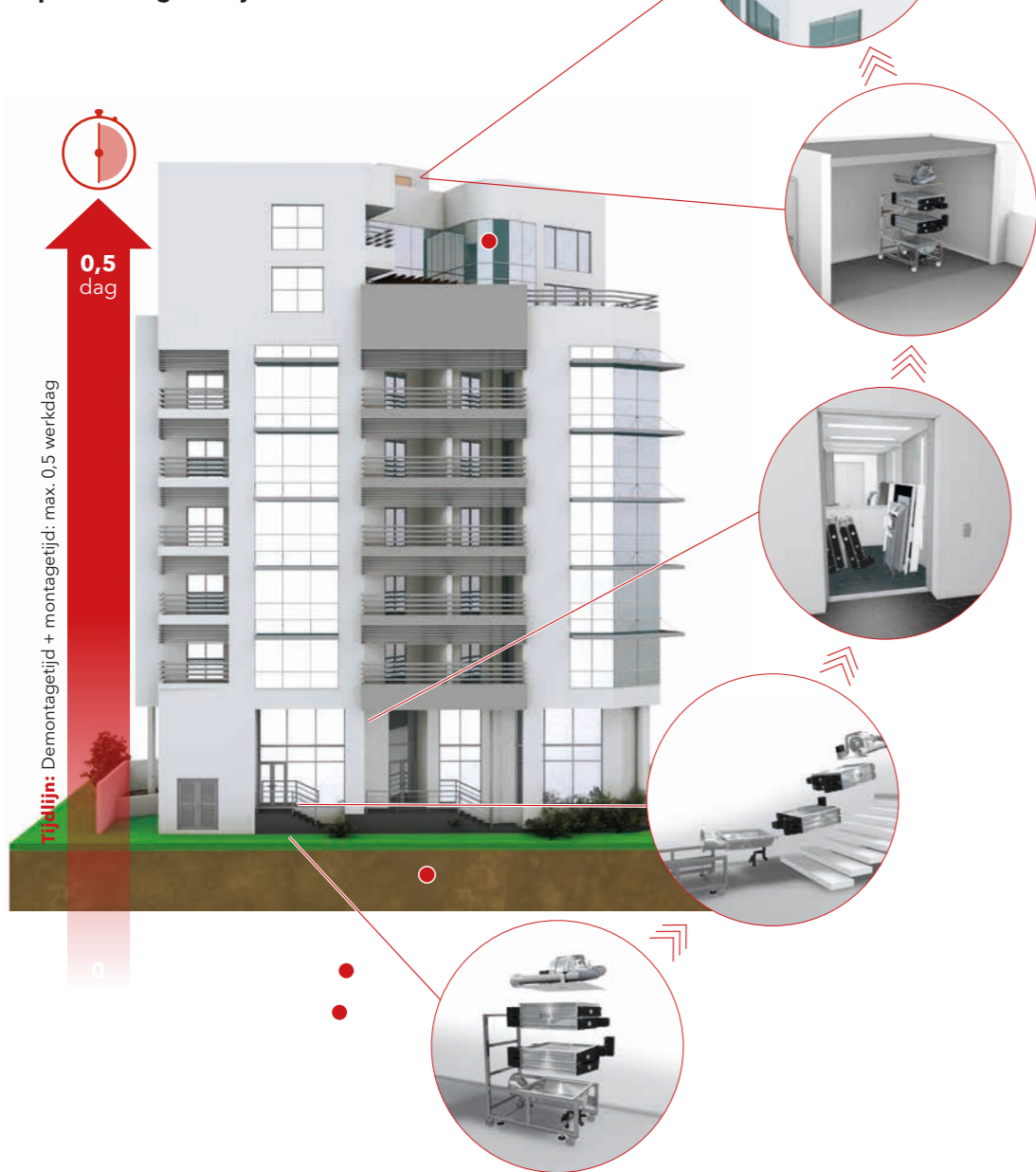
Een zorgvuldig ontworpen hydroforming proces bevestigt de koelbuizen in de zijwanden en bereikt hiermee de hoogst mogelijk thermische geleiding.



# Eenvoudige installatie

## Het slimme modulaire concept

Alle TRIGON® XL-ketels kunnen gedemonteerd worden om ter plaatse weer te worden samengebouwd. Dit maakt het mogelijk om de ketel makkelijk te plaatsen in gebouwen met stookruimtes waar sprake is van beperkte toegankelijkheid.



## H2-ready

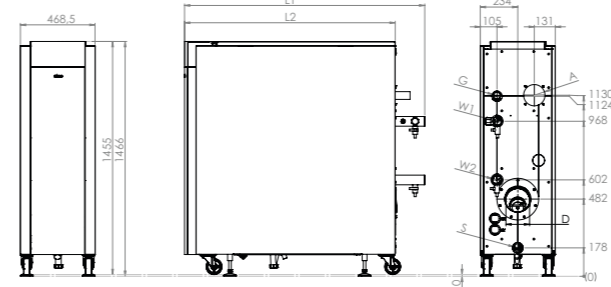
De TRIGON® XL is gecertificeerd om tot 20% waterstof of biomethaan te gebruiken.

Om te garanderen dat de huidige cv-ketels van de TRIGON® L PLUS, THISION® L PLUS and TRIGON® XL series voorbereid zijn op de toekomst biedt ELCO nu een H2 retrofit-kit aan die specifiek ontworpen is voor deze gasketels.

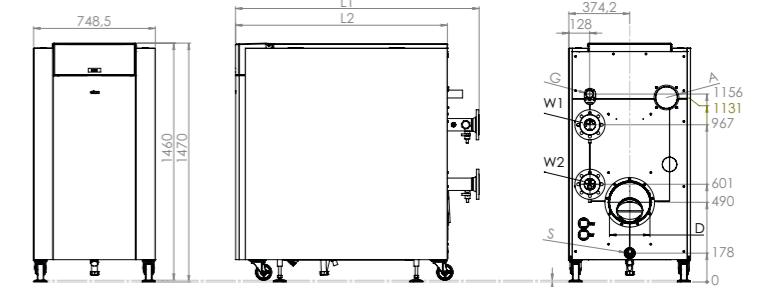
# Technische gegevens TRIGON® XL

TRIGON® XL		150	200	250	300	400	500	570
Nominaal vermogen bij 80/60°C	kW	142,3	190,4	237,6	285,7	381,3	476,7	540,2
Minimaal vermogen bij 80/60°C	kW	31,3	42,0	47,0	56,5	75,2	94,6	120,0
Nominaal vermogen bij 50/30°C	kW	149,4	199,9	249,7	300,3	401,2	503,2	572,8
Minimaal vermogen bij 50/30°C	kW	35,1	47,0	52,9	63,6	85,0	106,1	133,4
Belasting Hi max. vermogen	kW	145,0	194,0	242,0	291,0	388,0	485,0	550,0
Belasting Hi min. vermogen	kW	32,2	43,1	48,4	58,2	77,6	97,0	122,2
Rendement Hi bij 80/60°C max. vermogen	%	98,2	98,2	98,2	98,2	98,3	98,3	98,2
Rendement Hi bij 40/30°C min. vermogen	%	110,0	110,0	110,3	110,3	110,3	110,3	110,5
Rendement Hi bij 50/30°C min. vermogen	%	109,2	109,2	109,4	109,4	109,5	109,4	109,2
Jaarrendement (NNG 40/30°C)	%	110,4	110,4	110,4	110,4	110,4	110,4	110,3
NOx-emissie (EN 15502)	mg/kWh	28	28	27	27	26	29	31
Rookgastemperatuur bij 80/60°C max. vermogen	°C	75	75	75	75	75	75	76
Max. rookgaszijdige weerstand	Pa	200	200	200	160	400	300	400
Waterdruk max./min.	bar	8/1	8/1	8/1	8/1	8/1	8/1	8/1
Maximum bedrijfstemperatuur	°C	90	90	90	90	90	90	90
Stromingsdebiet bij ΔT=10K	m³/h	12,2	16,2	20,2	24,4	32,6	40,8	46,2
Hydraulische weerstand bij ΔT=10K	kPa	45	107	125	48	129	137	228
Stromingsdebiet bij ΔT=20K (nominaal)	m³/h	6,1	8,1	10,1	12,2	16,3	20,3	23,1
Hydraulische weerstand bij ΔT=20K	kPa	11,2	26,8	31,2	11,9	32,3	34,3	57,1
Stromingsdebiet bij ΔT=30K	m³/h	4,1	5,4	6,7	8,1	10,9	13,9	15,4
Hydraulische weerstand bij ΔT=30K	kPa	5	12	14	5	14	15	25
Electrische aansluiting	V	230/400	230/400	230/400	230/400	230/400	230/400	230/400
Electrisch opgenomen vermogen (excl. pomp)	W	176	267	286	230	504	620	676
Geluidsniveau	dB(A)	70,3	70,3	70,3	70,3	77,3	77,3	77,3
Waterinhoud	l	27,0	31,0	35,0	61,0	68,0	75,0	82,0
Gewicht (leeg)	kg	290	332	336	434	496	540	595
<b>Aansluitingen en afmetingen</b>								
Wateraansluitingen (W1/W2)	-	R2"	R2"	R2"	DN65 PN16	DN65 PN16	DN65 PN16	DN65 PN16
Gas aansluiting (G)	-	R1½"	R1½"	R1½"	R1½"	R1½"	R2"	R2"
Rookgas aansluiting (D)	mm	150	150	200	200	250	250	250
Luchtinlaataansluiting (A) (voor gesloten uitvoering)	mm	130	130	130	130	130	150	150
Condensaataansluiting (S)	mm	32	32	32	32	32	32	32
Ketellengte met wateraansluitingen (L1)	mm	1349	1499	1649	1348	1496	1646	1769
Ketellengte zonder wateraansluitingen (L2)	mm	1165	1315	1465	1152	1302	1452	1602

TRIGON® XL 150, 200 & 250



TRIGON® XL 300, 400, 500 & 570





# ELCO – Een partner waarop je kunt vertrouwen

Als specialistisch partner kunt u vertrouwen op ELCO's uitgebreide ketelexpertise, van ontwerp tot service en onderhoud. Onze speciaal opgeleide technici zijn beschikbaar om u te helpen bij de installatie en inbedrijfstelling van ketels voor commerciële objecten. Hierbij bieden zij hun ervaring en hulp aan wanneer u dit het meest nodig heeft.



## Inbedrijfstelling

Onze specialisten werken altijd met u samen aan een vakkundige inbedrijfstelling van een ELCO-ketel, om zo een hoog niveau van service te bieden.



## Eersteklas service

Reparatie, onderhoud of troubleshooting? Onze servicetechnici staan zeven dagen in de week voor u klaar.



## Goed opgeleide en gecertificeerde servicetechnici

Onze ELCO-servicetechnici zijn speciaal opgeleid, gekwalificeerd en volledig uitgerust met de juiste apparatuur die nodig is om de ketels perfect te kunnen repareren en volgens alle geldende eisen te inspecteren en te onderhouden.

## Meer informatie



[www.trigon-xl.com](http://www.trigon-xl.com)



[www.elco.nl](http://www.elco.nl)

**elco** heating solutions